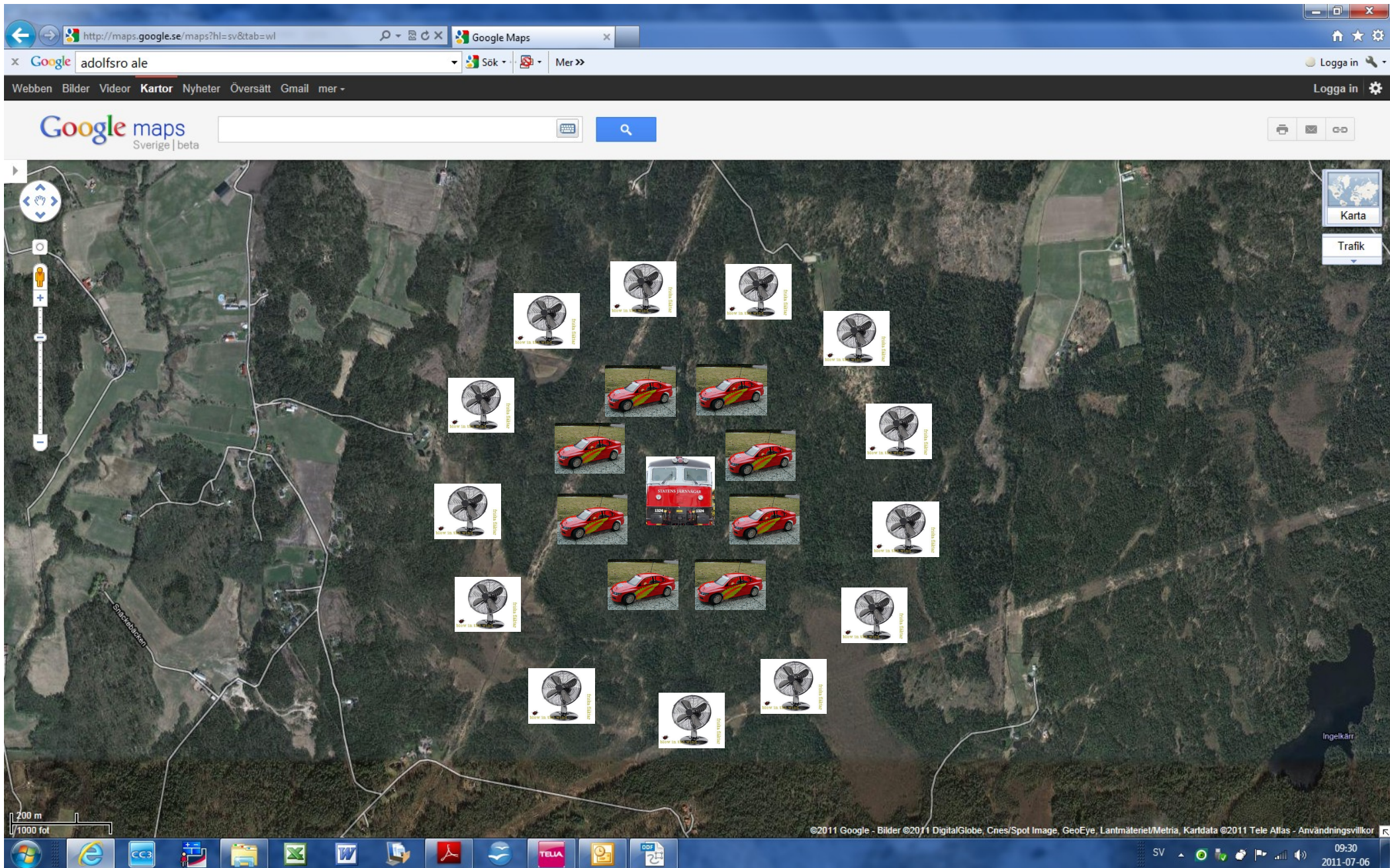


Några tunna cirklar på en karta ger en mycket vag uppfattning om vad som avses



Tysta orörliga bilder ger ingen rättvis illustration av verkligheten



Det hade varit intressant att se en dB(A)- klassning av Ale kommun.
En mätning där även rating AA -35 dB(A) och rating AAA -30 dB(A) redovisas.

Tysta områden i Nynäshamns kommun

