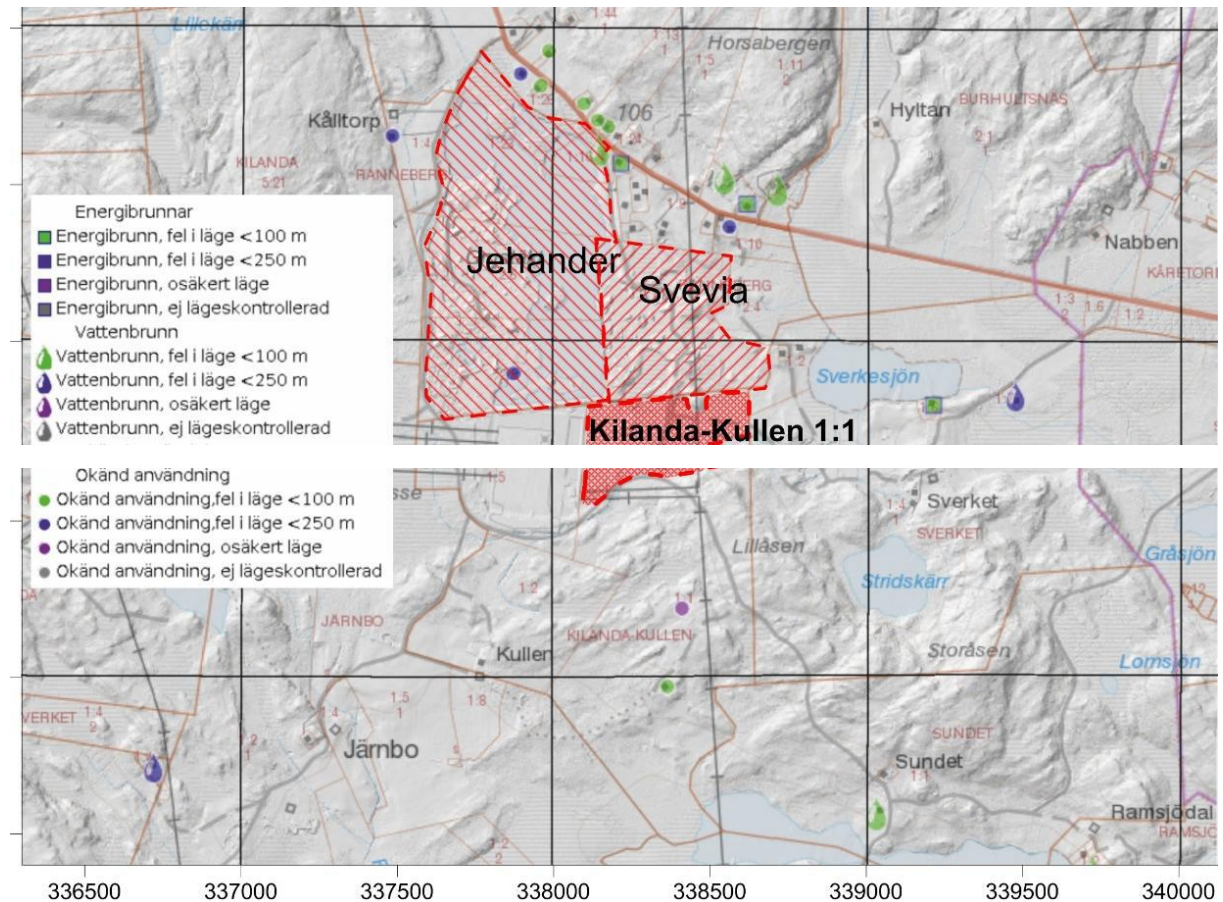


3.4 Kringliggande brunnar

Enligt SGUs brunnarsarkiv finns ett antal privata brunnar i närområdet, se Figur 5. Det finns några energibrunnar men de flesta anges ha okänt användningsområde



Figur 5. Brunnar enligt SGUs brunnarsarkiv.

Det kan konstateras att det inte finns några kända brunnar i det sökta täktområdets omedelbara närhet. De flesta brunnarna ligger strax norr om Jehanders och Svevias grustäkter.

3.5 Vattenkvalitet

SGU redovisar följande: "Analysresultat från oktober 2008 har varit tillgängliga från tre grävda brunnar i den nordvästra delen av magasinet. Alkaliniteten understiger 20 mg/l och det högsta pH-värdet är 6,8. Även mycket låga halter av kalcium, magnesium och kalium visar på ett jonsvagt grundvatten. Natriumhalten är förhållandevis något högre på grund av nederbördens sammansättning och detsamma gäller för klorid. Nitrathalten understiger 4 mg/l."

WSP anger att analyser av hushållsvatten i grävda brunnar i anslutning till Kilandatäkten visat varierande halter av järn och mangan. Grävda brunnar visar även lägre halter järn och mangan än bergborrhålor där halterna var höga eller mycket höga.