

Med denna kartläggning vill vi försöka att visa hur ljudbruset avtar i förhållandet till avståndet till en tätort. Mätningarna är gjorda en vindstilla eftermiddag. (bilmotorn avstängd).

De gula rektanglarna markerar mätstället.

De rosa rektanglarna skall illustrera spridningen från ett tänkt vindkraftverk placerat i hårkorset enligt Eolus Vinds beräkningar.

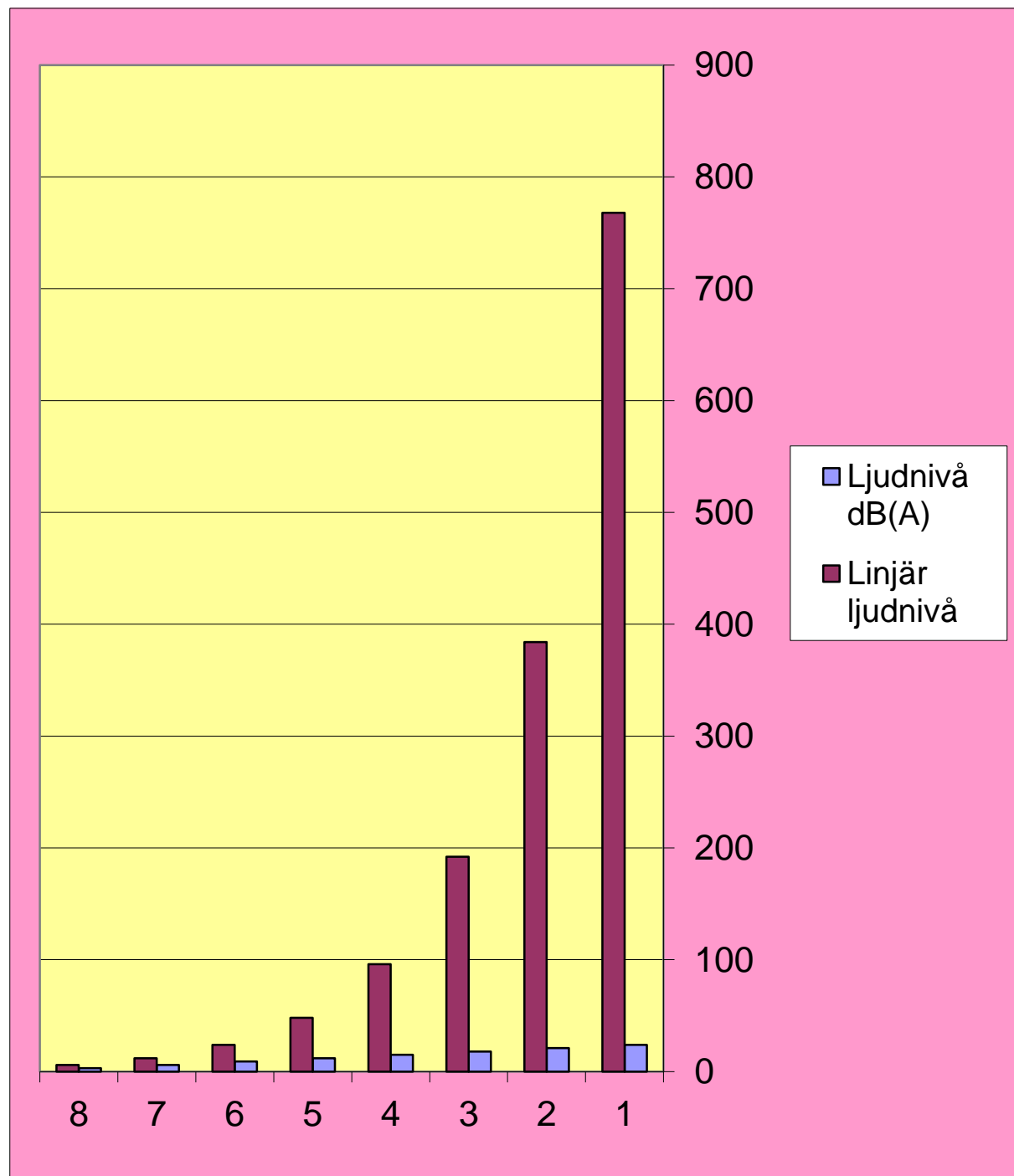
Några mätställen finns återgivna med gulmarkerade celler under fliken "Samlade fakta".

Det måste poängteras att en ökning med 3 dB(A) motsvarar en fördubbling av ljudet.

**Ett försök att översätta den logaritmiska dB(A)-skalan till en linjär skala  
En ökning med 3 dB(A) innebär en fördubbling av ljudet**

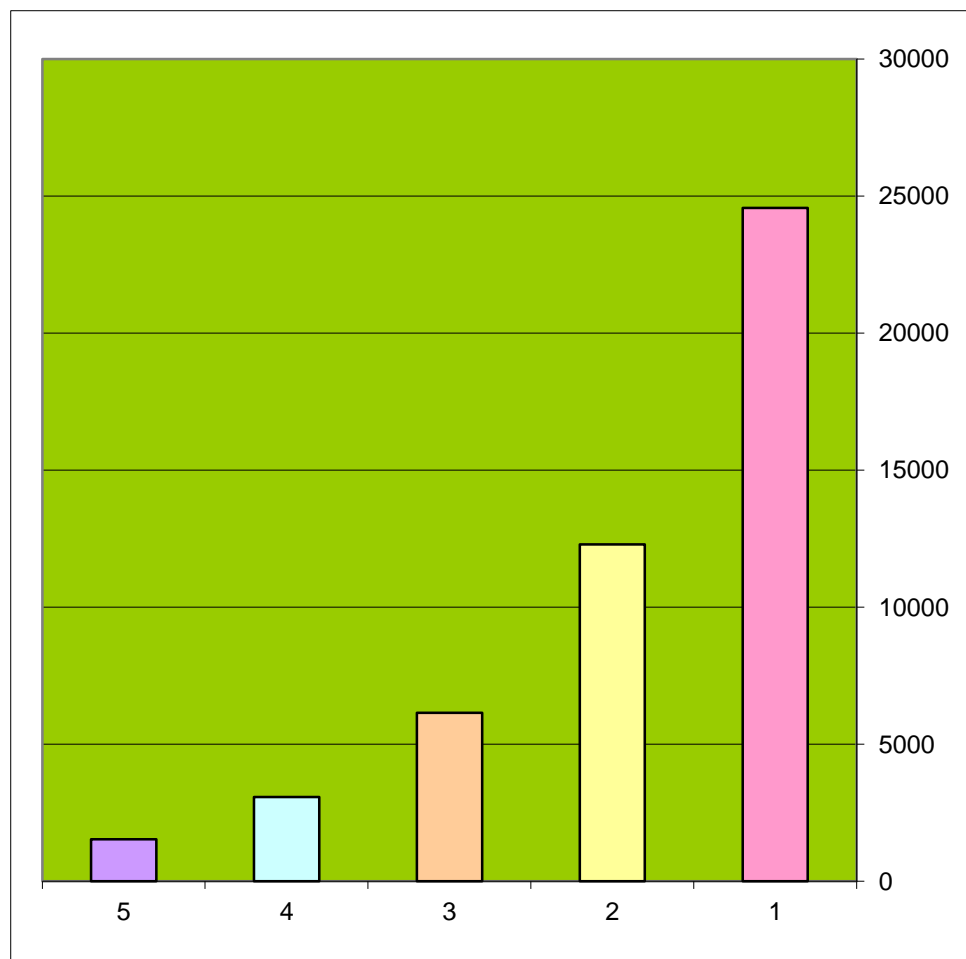
Ljudnivå dB(A)	Linjär ljudnivå	Uppmätta ljudnivåer av: Bruno & Ing-Marie	Källa: hörselboken/fakta	Källa: miljo/goteborg.se	Källa: bigscreen.se	Källa: woodofilm.org
140			Jetmotor	Jetflyg	Jetmotor	
130			Nithammare		Smärtgräns	Smärtgräns
120			Propellerplan	Propellerfyg	Konsert, propellerplan	Jetflygplan på nära håll
110			Bergborr		Nattklubb, diskotek	Tryckluftsborr, ljudanläggning
104,2	Vestas V 52					
102	51233959424					
99	25616979712		Motorsåg	Diskotek		Synfoniorkester
96	12808489856	Vedkapen 1mtr				
93	6404244928					
90	3202122464		Tung lastbil		Skrik, vrål	Motorcykel, bullrande fabrik
87	1601061232					
84	800530616					
81	400265308		Starkt trafikerad väg	Gatubuller	Dammsugare cafélokal, hårtork	Bilhorn
78	200132654	Vedkapen 5 mtr				
75	100066329					
72	50331648					
69	25165824	Vedkepen 15 mtr	Personbil			Gatubuller, normalt verkstads ljud
66	12582912	Ale gym. Park. (tåg)				
63	6291456	Vedkapen 30 mtr				
60	3145728		Vanligt samtal	Samtal	Normal samtalston	Samtal på 1 m avstånd
57	1572864	Vedkapen 60 mtr				
54	786432	Ale gym. Park				
51	393216	Kvänum V52 200m	Lågmält samtal		Lågmält samtal	Kontor, tyst bil
48	196608	Vedkapen 100 mtr				
45	98304	Nödinge kollonilotter				
42	49152	Vedkapen 120 mtr				
39	24576	Vimmersjön	Dämpad radio	Viskning	Radio på låg volym	Lägenhet, restaurangssorl
36	12288					
33	6144	Vid datorn				
30	3072	Adolfsro utomhus	Innemiljö		Genomsnittlig videoprojektor	Hus på landet
27	1536	Loftet natt				
24	768					
21	384		Viskning		Prassel av löv, viskning	Viskning
18	192					
15	96					
12	48					
9	24		Prassel av löv		Porlande bäck, vindens sus	Klocka
6	12					
3	6					
0			Hörtröskel			Hörbarhetsgräns

Stapel	Ljudnivå dB(A)	Linjär ljudnivå
1	24	768
2	21	384
3	18	192
4	15	96
5	12	48
6	9	24
7	6	12
8	3	6



## Jämförelse av några mätområden

Staplar	Ljudnivå dB(A)	Linjär ljudnivå	Uppmätta ljudnivåer av: Bruno & Ing-Marie
	104,2	Vestas V 52	
	102	51233959424	
	99	25616979712	
	96	12808489856	Vedkapen 1mtr
	93	6404244928	
	90	3202122464	
	87	1601061232	
	84	800530616	
	81	400265308	
	78	200132654	Vedkapen 5 mtr
	75	100066329	
	72	50331648	
	69	25165824	Vedkepen 15 mtr
	66	12582912	Ale gym. Park. (tåg)
	63	6291456	
	60	3145728	
	57	1572864	Vedkapen 60 mtr
	54	786432	Ale gym. Park
	51	393216	Kvänum V52 200m
	48	196608	Vedkapen 100 mtr
	45	98304	Nödinge kollonilotter
	42	49152	Vedkapen 120 mtr
1	39	24576	Vimmersjön
2	36	12288	Relsbovägen
3	33	6144	Vid datorn
4	30	3072	Adolfsro utomhus
5	27	1536	Loftet natt öppet fönster



Den gulmarkerade cellen "Kvänum V52 200m" härrör sig från ett studiebesök på Varasläppen för att vi med egna öron ville höra och kunna mäta ljudet från ett likadant Vestasverk som var planerat att byggas vid Stormossen av Eolus Vind AB år 2006.

### OBS!

Den linjära skalan finns inte som mätenhet för ljud i verkligheten. Den är skapad för att lättare förstå och kunna jämföra olika ljudnivåer.